

Eigentumswohnung mit Einliegerwohnung

Angebot 04/2023

71540 Murrhardt Hausener Straße 17



Baujahr unbekannt, Umbau 1993 u. 2003

2 Bäder, Gäste-WC

Große Terrasse ca. 50 m²

Kellerraum

2 Stellplätze

Solaranlage

Gas- Zentralheizung von 2020

Fenster von 2008

Separate Einliegerwohnung ca. 40 m²

Zimmer in Galerie

Spitzboden kann ausgebaut werden

Energieausweis: VA 73,0 kWh/(m²a)

Erdgeschoss	3 Zimmer, Küche, Bad Gäste-WC	Insgesamt ca. 298 m² Wohnfläche (geschätzt)
Obergeschoss Weiteres Zimmer in der Galerie	4 Zimmer, 1 Bad	
Einliegerwohnung	1 Zimmer, Bad, Küchenzeile	

Kaufpreis: auf Anfrage

Sie haben Interesse?

Senden Sie uns ein Mail oder rufen Sie bitte an und vereinbaren einen Besichtigungstermin.

Käufer-Provision:

3,57% Käufer-Provision inkl. MwSt., verdient und fällig mit Beurkundung des notariellen Kaufvertrages.

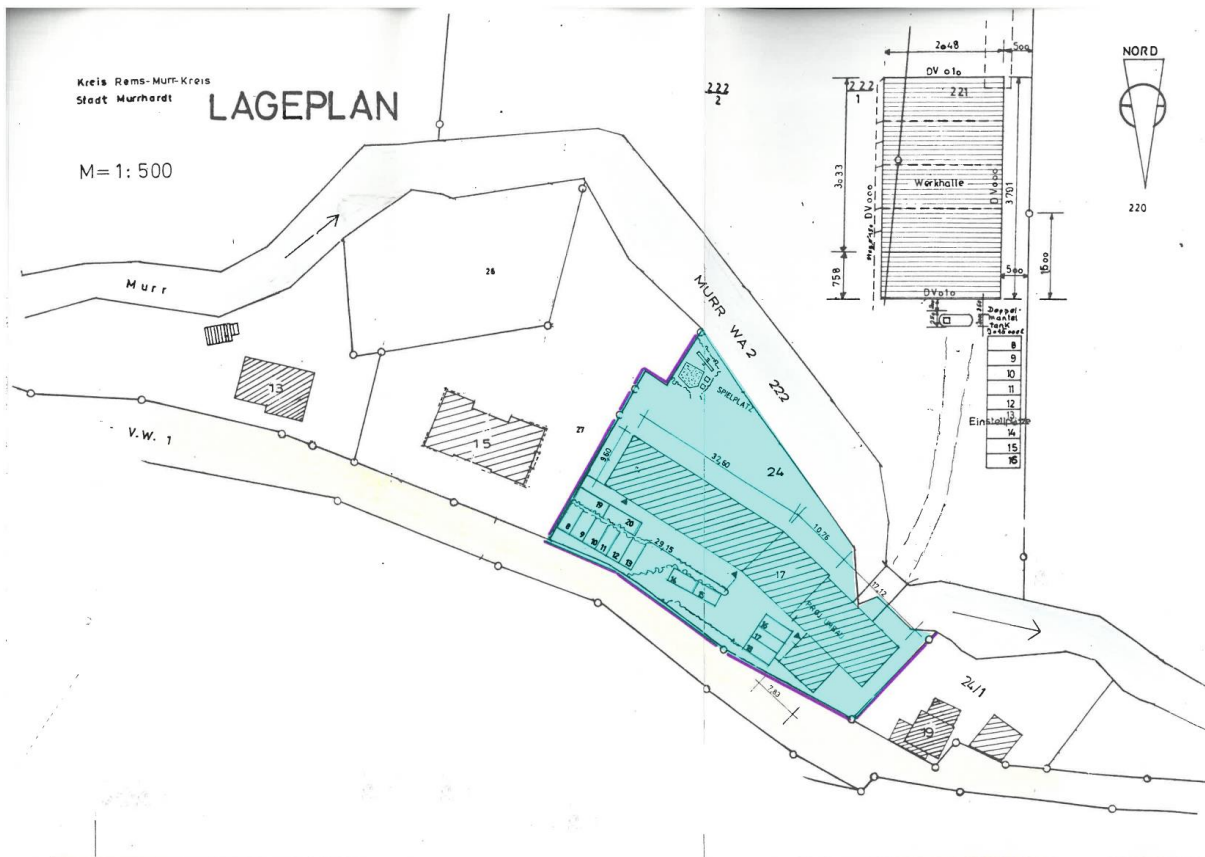
Einen provisionspflichtigen Maklervertrag mit dem Verkäufer in gleicher Höhe wurde abgeschlossen (§ 656 a-d BGB)

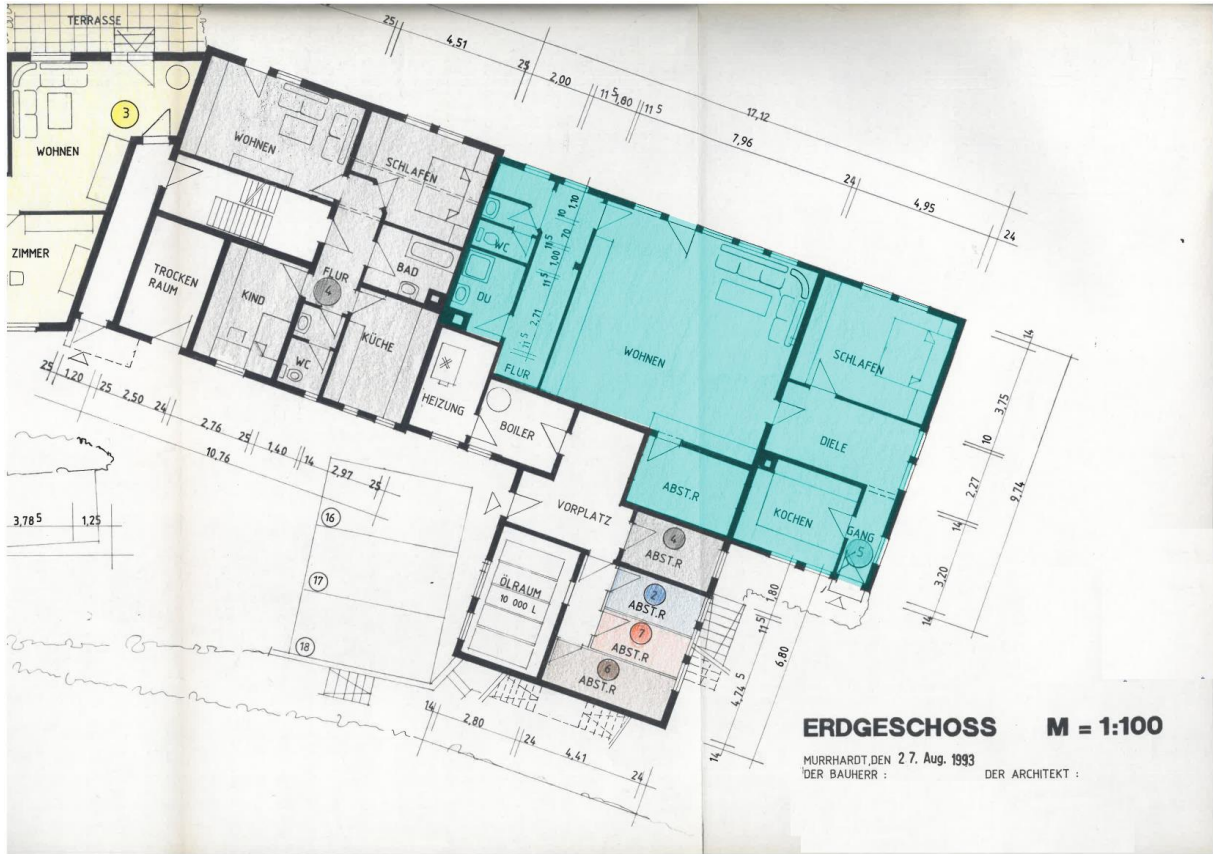
Bitte beachten Sie die Informationen für den Verbraucher.

Nachweis-bestätigung und Maklervertrag- (Anlage 1-3)

Gerne vermitteln wir Ihnen Ihre persönliche Finanzierung.

Sämtliche Angaben in diesem Exposé basieren auf Informationen, die uns vom Eigentümer / Verkäufer genannt wurden. Wir bemühen uns, möglichst vollständige und richtige Angaben zu erhalten und weiterzuleiten. Eine Haftung für Richtigkeit und Vollständigkeit können wir jedoch nicht übernehmen





BAUBESCHREIBUNG:

FUNDAMENTE: BETON BEST.

BÖDEN: BETON MIT BALKENAUFLAGE

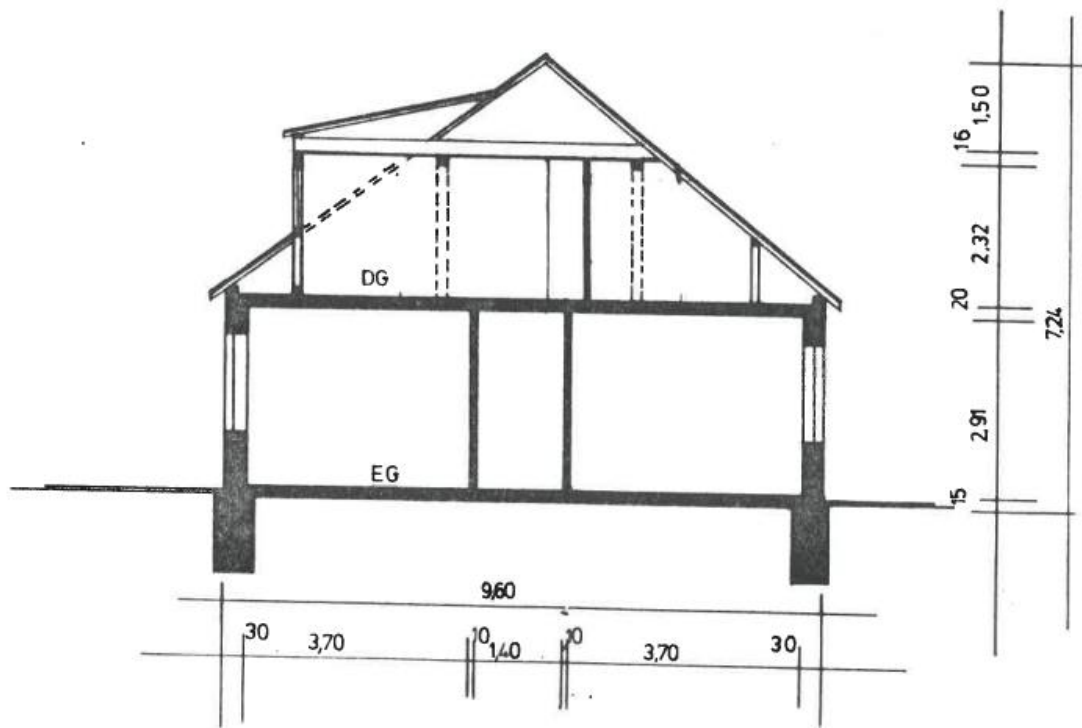
UMFASSUNGEN: MASSIV BEST.

ZWISCHENWÄNDE: MASSIV BEST., GIPSKARTON STÄNDERWÄNDE NEU

DECKEN: BALKENDECKE BEST.

DACHKONSTRUKTION: SPARRENDACH HOLZ BEST.

DACHDECKUNG: ZIEGELDACH BEST.



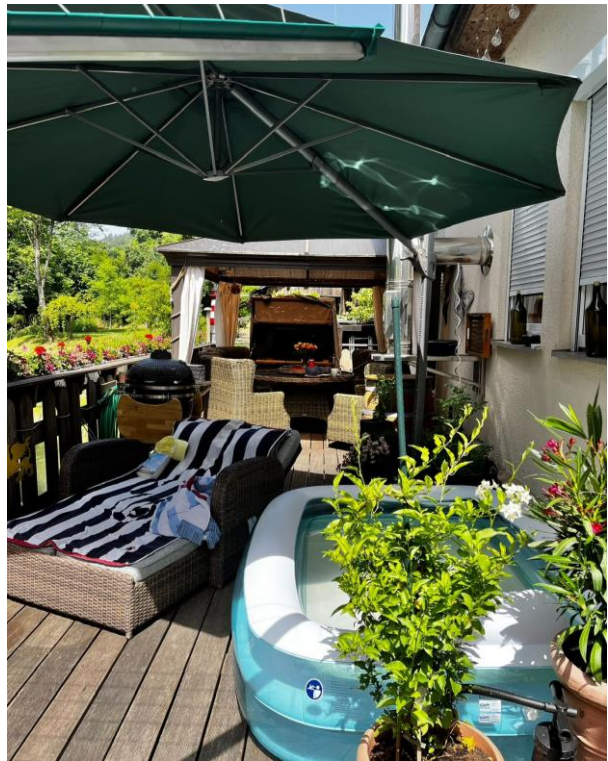
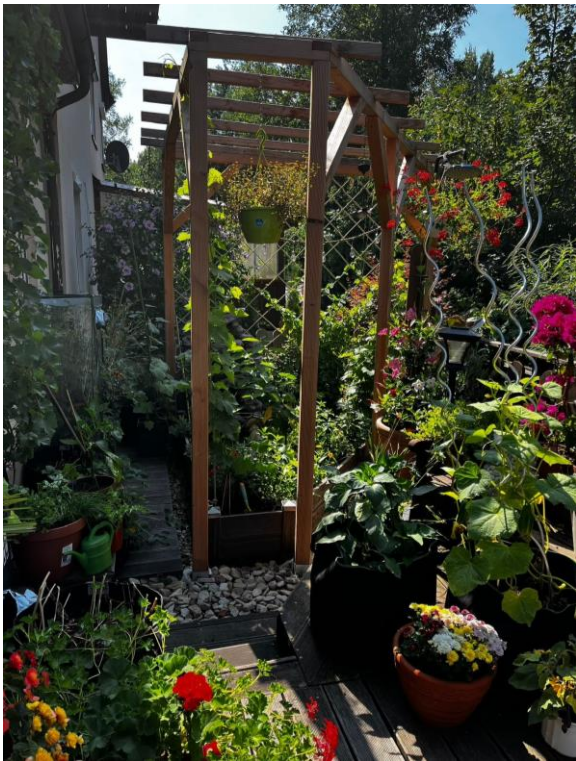
SCHNITT A - A M = 1:100

MURRHARDT, DEN 27. Aug. 1993























ENERGIEAUSWEIS für Wohngebäude


gemäß den §§ 79 ff. Gebäudeenergiegesetz (GEG) vom ¹ 20.07.2022

Gültig bis: 19.04.2033

Registriernummer: BW-2023-004507582

1

Gebäude

Gebäudetyp	Mehrfamilienhaus		
Adresse			
Gebäudeteil ²	Ganzes Gebäude		
Baujahr Gebäude ³	1920/1993		
Baujahr Wärmeerzeuger ^{3,4}	2020		
Anzahl der Wohnungen	8		
Gebäudenutzfläche (A _n)	1.222	<input checked="" type="checkbox"/> nach § 82 GEG aus der Wohnfläche ermittelt	
Wesentliche Energieträger für Heizung ³	Gas		
Wesentliche Energieträger für Warmwasser ³	Gas		
Erneuerbare Energien	Art: keine	Verwendung: keine	
Art der Lüftung ³	<input checked="" type="checkbox"/> Fensterlüftung <input type="checkbox"/> Schachtlüftung	<input type="checkbox"/> Lüftungsanlage mit Wärmerückgewinnung <input type="checkbox"/> Lüftungsanlage ohne Wärmerückgewinnung	
Art der Kühlung ³	<input type="checkbox"/> Passive Kühlung <input type="checkbox"/> Gelieferte Kälte	<input type="checkbox"/> Kühlung aus Strom <input type="checkbox"/> Kühlung aus Wärme	
Inspektionspflichtige Klimaanlage ⁵	Anzahl:	Nächstes Fälligkeitsdatum der Inspektion:	
Anlass der Ausstellung des Energieausweises	<input type="checkbox"/> Neubau <input checked="" type="checkbox"/> Vermietung/Verkauf <input type="checkbox"/> Modernisierung (Änderung/Erweiterung) <input type="checkbox"/> Sonstiges (freiwillig)		

Hinweise zu den Angaben über die energetische Qualität des Gebäudes

Die energetische Qualität eines Gebäudes kann durch die Berechnung des **Energiebedarfs** unter Annahme von standardisierten Randbedingungen oder durch die Auswertung des **Energieverbrauchs** ermittelt werden. Als Bezugsfläche dient die energetische Gebäudenutzfläche nach dem GEG, die sich in der Regel von den allgemeinen Wohnflächenangaben unterscheidet. Die angegebenen Vergleichswerte sollen überschlägige Vergleiche ermöglichen (**Erläuterungen – siehe Seite 5**). Teil des Energieausweises sind die Modernisierungsempfehlungen (Seite 4).

- Der Energieausweis wurde auf der Grundlage von Berechnungen des **Energiebedarfs** erstellt (Energiebedarfsausweis). Die Ergebnisse sind auf **Seite 2** dargestellt. Zusätzliche Informationen zum Verbrauch sind freiwillig.
- Der Energieausweis wurde auf der Grundlage von Auswertungen des **Energieverbrauchs** erstellt (Energieverbrauchsausweis). Die Ergebnisse sind auf **Seite 3** dargestellt.

Datenerhebung Bedarf/Verbrauch durch Eigentümer Aussteller

Dem Energieausweis sind zusätzliche Informationen zur energetischen Qualität beigelegt (freiwillige Angabe).

Hinweise zur Verwendung des Energieausweises

Energieausweise dienen ausschließlich der Information. Die Angaben im Energieausweis beziehen sich auf das gesamte Gebäude oder den oben bezeichneten Gebäudeteil. Der Energieausweis ist lediglich dafür gedacht, einen überschlägigen Vergleich von Gebäuden zu ermöglichen.

Aussteller (mit Anschrift und Berufsbezeichnung)
Dipl. Ing.(FH) Stephan Sittart
Freier Architekt
Heinrich-von-Zügel-Str. 26
71540 Murrhardt

Unterschrift des Ausstellers

Dipl. Ing. (FH) STEPHAN SITTART
FREIER ARCHITEKT
Heinrich-von-Zügel-Str. 26
71540 MURRHARDT
Telefon: 0 71 92 / 92 11-0

Ausstellungsdatum 19.04.2023

¹ Datum des angewendeten GEG, gegebenenfalls des angewendeten Änderungsgesetzes zum GEG

² nur im Fall des § 79 Absatz 2 Satz 2 GEG einzutragen

³ Mehrfachangaben möglich

⁴ bei Wärmenetzen Baujahr der Übergabestation

⁵ Klimaanlage oder kombinierte Lüftungs- und Klimaanlage im Sinne des § 74 GEG

ENERGIEAUSWEIS für Wohngebäude

gemäß den §§ 79 ff. Gebäudeenergiegesetz (GEG) vom ¹ 20.07.2022

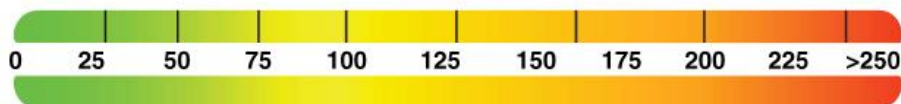
Berechneter Energiebedarf des Gebäudes

Registriernummer: BW-2023-004507582

2

Energiebedarf

Treibhausgasemissionen kg CO₂-Äquivalent / (m²·a)



Anforderungen gemäß GEG ²

Primärenergiebedarf

Ist-Wert kWh/(m²·a) Anforderungswert kWh/(m²·a)

Energetische Qualität der Gebäudehülle H_T ¹

Ist-Wert W/(m²·K) Anforderungswert W/(m²·K)

Sommerlicher Wärmeschutz (bei Neubau) eingehalten

Für Energiebedarfsberechnungen verwendetes Verfahren

- Verfahren nach DIN V 4108-6 und DIN V 4701-10
- Verfahren nach DIN V 18599
- Regelung nach § 31 GEG („Modellgebäudeverfahren“)
- Vereinfachungen nach § 50 Absatz 4 GEG

Endenergiebedarf dieses Gebäudes [Pflichtangabe in Immobilienanzeigen]

kWh/(m²·a)

Angaben zur Nutzung erneuerbarer Energien ³

Nutzung erneuerbarer Energien zur Deckung des Wärme- und Kälteenergiebedarfs auf Grund des § 10 Absatz 2 Nummer 3 GEG

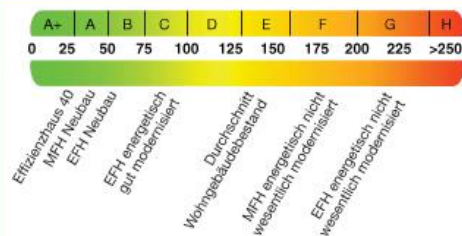
Art:	Deckungsanteil:	Anteil der Pflichterfüllung:	
		%	%
<input type="text"/>	<input type="text"/>	<input type="text"/>	<input type="text"/>
<input type="text"/>	<input type="text"/>	<input type="text"/>	<input type="text"/>
Summe:	<input type="text"/>	<input type="text"/>	<input type="text"/>

Maßnahmen zur Einsparung ³

Die Anforderungen zur Nutzung erneuerbarer Energien zur Deckung des Wärme- und Kälteenergiebedarfs werden durch eine Maßnahme nach § 45 GEG oder als Kombination gemäß § 34 Absatz 2 GEG erfüllt.

- Die Anforderungen nach § 45 GEG in Verbindung mit § 16 GEG sind eingehalten.
- Maßnahme nach § 45 GEG in Kombination gemäß § 34 Absatz 2 GEG: Die Anforderungen nach § 16 GEG werden um % unterschritten. Anteil der Pflichterfüllung: %

Vergleichswerte Endenergie ⁴



Erläuterungen zum Berechnungsverfahren

Das GEG lässt für die Berechnung des Energiebedarfs unterschiedliche Verfahren zu, die im Einzelfall zu unterschiedlichen Ergebnissen führen können. Insbesondere wegen standardisierter Randbedingungen erlauben die angegebenen Werte keine Rückschlüsse auf den tatsächlichen Energieverbrauch. Die ausgewiesenen Bedarfswerte der Skala sind spezifische Werte nach dem GEG pro Quadratmeter Gebäudenutzfläche (A_v), die im Allgemeinen größer ist als die Wohnfläche des Gebäudes.

¹ siehe Fußnote 1 auf Seite 1 des Energieausweises

² nur bei Neubau sowie bei Modernisierung im Fall des § 80 Absatz 2 GEG

³ nur bei Neubau

⁴ EFH: Einfamilienhaus, MFH: Mehrfamilienhaus

ENERGIEAUSWEIS für Wohngebäude

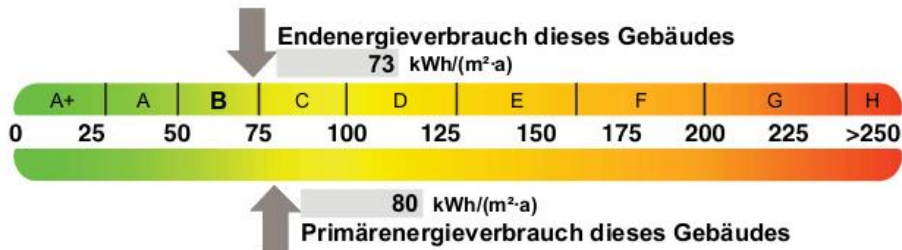
gemäß den §§ 79 ff. Gebäudeenergiegesetz (GEG) vom ¹ 20.07.2022

Erfasster Energieverbrauch des Gebäudes Registriernummer: BW-2023-004507582

3

Energieverbrauch

Treibhausgasemissionen 17,52 kg CO₂-Äquivalent / (m²·a)



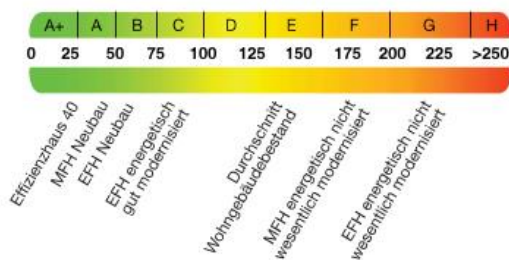
Endenergieverbrauch dieses Gebäudes [Pflichtangabe in Immobilienanzeigen] 73 kWh/(m²·a)

Verbrauchserfassung – Heizung und Warmwasser

Zeitraum		Energieträger ²	Primär- energie- faktor	Energie- verbrauch [kWh]	Anteil Warmwasser [kWh]	Anteil Heizung [kWh]	Klima- faktor
von	bis						
01.11.2019	31.10.2020	Erdgas	1,1	73.625	13.252	60.372	1,17
01.11.2020	31.10.2021	Erdgas	1,1	94.077	16.934	77.143	1,04
01.11.2021	31.10.2022	Erdgas	1,1	76.125	13.702	62.422	1,17

weitere Einträge in Anlage

Vergleichswerte Endenergie ³



Die modellhaft ermittelten Vergleichswerte beziehen sich auf Gebäude, in denen die Wärme für Heizung und Warmwasser durch Heizkessel im Gebäude bereitgestellt wird.

Soll ein Energieverbrauch eines mit Fern- oder Nahwärme beheizten Gebäudes verglichen werden, ist zu beachten, dass hier normalerweise ein um 15 bis 30 % geringerer Energieverbrauch als bei vergleichbaren Gebäuden mit Kesselheizung zu erwarten ist.

Erläuterungen zum Verfahren

Das Verfahren zur Ermittlung des Energieverbrauchs ist durch das GEG vorgegeben. Die Werte der Skala sind spezifische Werte pro Quadratmeter Gebäudenutzfläche (A_n) nach dem GEG, die im Allgemeinen größer ist als die Wohnfläche des Gebäudes. Der tatsächliche Energieverbrauch eines Gebäudes weicht insbesondere wegen des Witterungseinflusses und sich ändernden Nutzerverhaltens vom angegebenen Energieverbrauch ab.

¹ siehe Fußnote 1 auf Seite 1 des Energieausweises

² gegebenenfalls auch Leerstandszuschläge, Warmwasser- oder Kühlpauschale in kWh

³ EFH: Einfamilienhaus, MFH: Mehrfamilienhaus

ENERGIEAUSWEIS für Wohngebäude

gemäß den §§ 79 ff. Gebäudeenergiegesetz (GEG) vom ¹ 20.07.2022

Empfehlungen des Ausstellers

Registriernummer: BW-2023-004507582

4

Empfehlungen zur kostengünstigen Modernisierung

Maßnahmen zur kostengünstigen Verbesserung der Energieeffizienz sind möglich nicht möglich

Empfohlene Modernisierungsmaßnahmen

Nr.	Bau- oder Anlagenteile	Maßnahmenbeschreibung in einzelnen Schritten	empfohlen		(freiwillige Angaben)	
			in Zusammenhang mit größerer Modernisierung	als Einzelmaßnahme	geschätzte Amortisationszeit	geschätzte Kosten pro eingesparte Kilowattstunde Endenergie
1	Dach	Bauteil/Anlage auf aktuellem Stand	<input type="checkbox"/>	<input checked="" type="checkbox"/>		200-250 EUR/m ²
2	Außenwand gg. Außenluft	Bauteil/Anlage auf aktuellem Stand	<input type="checkbox"/>	<input checked="" type="checkbox"/>		120-150 EUR/m ²
3	Fenster	Bauteil/Anlage auf aktuellem Stand	<input type="checkbox"/>	<input checked="" type="checkbox"/>		400-450 EUR/m ²
4	Lüftung	Bauteil/Anlage auf aktuellem Stand	<input type="checkbox"/>	<input checked="" type="checkbox"/>		8000 EUR/WE
			<input type="checkbox"/>	<input type="checkbox"/>		

weitere Einträge in Anlage

Hinweis: Modernisierungsempfehlungen für das Gebäude dienen lediglich der Information. Sie sind nur kurz gefasste Hinweise und kein Ersatz für eine Energieberatung.

Genauere Angaben zu den Empfehlungen sind erhältlich bei/unter:

Weitere Informationen erhalten Sie auf der GEG-Infoseite des BBSR

Ergänzende Erläuterungen zu den Angaben im Energieausweis (Angaben freiwillig)

¹ siehe Fußnote 1 auf Seite 1 des Energieausweises

ENERGIEAUSWEIS für Wohngebäude

gemäß den §§ 79 ff. Gebäudeenergiegesetz (GEG) vom ¹ 20.07.2022

Erläuterungen

5

Angabe Gebäudeteil - Seite 1

Bei Wohngebäuden, die zu einem nicht unerheblichen Anteil zu anderen als Wohnzwecken genutzt werden, ist die Ausstellung des Energieausweises gemäß § 79 Absatz 2 Satz 2 GEG auf den Gebäudeteil zu beschränken, der getrennt als Wohngebäude zu behandeln ist (siehe im Einzelnen § 106 GEG). Dies wird im Energieausweis durch die Angabe „Gebäudeteil“ deutlich gemacht.

Erneuerbare Energien - Seite 1

Hier wird darüber informiert, wofür und in welcher Art erneuerbare Energien genutzt werden. Bei Neubauten enthält Seite 2 (Angaben zur Nutzung erneuerbarer Energien) dazu weitere Angaben.

Energiebedarf - Seite 2

Der Energiebedarf wird hier durch den Jahres-Primärenergiebedarf und den Endenergiebedarf dargestellt. Diese Angaben werden rechnerisch ermittelt. Die angegebenen Werte werden auf der Grundlage der Bauunterlagen bzw. gebäudebezogener Daten und unter Annahme von standardisierten Randbedingungen (z. B. standardisierte Klimadaten, definiertes Nutzerverhalten, standardisierte Innentemperatur und innere Wärmegewinne usw.) berechnet. So lässt sich die energetische Qualität des Gebäudes unabhängig vom Nutzerverhalten und von der Wetterlage beurteilen. Insbesondere wegen der standardisierten Randbedingungen erlauben die angegebenen Werte keine Rückschlüsse auf den tatsächlichen Energieverbrauch.

Primärenergiebedarf - Seite 2

Der Primärenergiebedarf bildet die Energieeffizienz des Gebäudes ab. Er berücksichtigt neben der Endenergie mithilfe von Primärenergiefaktoren auch die so genannte „Vorkette“ (Erkundung, Gewinnung, Verteilung, Umwandlung) der jeweils eingesetzten Energieträger (z. B. Heizöl, Gas, Strom, erneuerbare Energien etc.). Ein kleiner Wert signalisiert einen geringen Bedarf und damit eine hohe Energieeffizienz sowie eine die Ressourcen und die Umwelt schonende Energienutzung.

Energetische Qualität der Gebäudehülle – Seite 2

Angegeben ist der spezifische, auf die wärmeübertragende Umfassungsfläche bezogene Transmissionswärmeverlust. Er beschreibt die durchschnittliche energetische Qualität aller wärmeübertragenden Umfassungsflächen (Außenwände, Decken, Fenster etc.) eines Gebäudes. Ein kleiner Wert signalisiert einen guten baulichen Wärmeschutz. Außerdem stellt das GEG bei Neubauten Anforderungen an den sommerlichen Wärmeschutz (Schutz vor Überhitzung) eines Gebäudes.

Endenergiebedarf - Seite 2

Der Endenergiebedarf gibt die nach technischen Regeln berechnete, jährlich benötigte Energiemenge für Heizung, Lüftung und Warmwasserbereitung an. Er wird unter Standardklima- und Standardnutzungsbedingungen errechnet und ist ein Indikator für die Energieeffizienz eines Gebäudes und seiner Anlagentechnik. Der Endenergiebedarf ist die Energiemenge, die dem Gebäude unter der Annahme von standardisierten Bedingungen und unter Berücksichtigung der Energieverluste zugeführt werden muss, damit die standardisierte Innentemperatur, der Warmwasserbedarf und die notwendige Lüftung sichergestellt werden können. Ein kleiner Wert signalisiert einen geringen Bedarf und damit eine hohe Energieeffizienz.

Angaben zur Nutzung erneuerbarer Energien – Seite 2

Nach dem GEG müssen Neubauten in bestimmtem Umfang erneuerbare Energien zur Deckung des Wärme- und Kälteenergiebedarfs nutzen. In dem Feld „Angaben zur Nutzung erneuerbarer Energien“ sind die Art der eingesetzten erneuerbaren Energien, der prozentuale Deckungsanteil am Wärme- und Kälteenergiebedarf und der prozentuale Anteil der Pflichterfüllung abzulesen. Das Feld „Maßnahmen zur Einsparung“ wird ausgefüllt, wenn die Anforderungen des GEG teilweise oder vollständig durch Unterschreitung der Anforderungen an den baulichen Wärmeschutz gemäß § 45 GEG erfüllt werden.

Endenergieverbrauch - Seite 3

Der Endenergieverbrauch wird für das Gebäude auf der Basis der Abrechnungen von Heiz- und Warmwasserkosten nach der Heizkostenverordnung oder auf Grund anderer geeigneter Verbrauchsdaten ermittelt. Dabei werden die Energieverbrauchsdaten des gesamten Gebäudes und nicht der einzelnen Wohneinheiten zugrunde gelegt. Der erfasste Energieverbrauch für die Heizung wird anhand der konkreten örtlichen Wetterdaten und mithilfe von Klimafaktoren auf einen deutschlandweiten Mittelwert umgerechnet. So führt beispielsweise ein hoher Verbrauch in einem einzelnen harten Winter nicht zu einer schlechteren Beurteilung des Gebäudes. Der Endenergieverbrauch gibt Hinweise auf die energetische Qualität des Gebäudes und seiner Heizungsanlage. Ein kleiner Wert signalisiert einen geringen Verbrauch. Ein Rückschluss auf den künftig zu erwartenden Verbrauch ist jedoch nicht möglich; insbesondere können die Verbrauchsdaten einzelner Wohneinheiten stark differieren, weil sie von der Lage der Wohneinheiten im Gebäude, von der jeweiligen Nutzung und dem individuellen Verhalten der Bewohner abhängen. Im Fall längerer Leerstände wird hierfür ein pauschaler Zuschlag rechnerisch bestimmt und in die Verbrauchserfassung einbezogen. Im Interesse der Vergleichbarkeit wird bei dezentralen, in der Regel elektrisch betriebenen Warmwasseranlagen der typische Verbrauch über eine Pauschale berücksichtigt. Gleiches gilt für den Verbrauch von eventuell vorhandenen Anlagen zur Raumkühlung. Ob und inwieweit die genannten Pauschalen in die Erfassung eingegangen sind, ist der Tabelle „Verbrauchserfassung“ zu entnehmen.

Primärenergieverbrauch - Seite 3

Der Primärenergieverbrauch geht aus dem für das Gebäude ermittelten Endenergieverbrauch hervor. Wie der Primärenergiebedarf wird er mithilfe von Primärenergiefaktoren ermittelt, die die Vorkette der jeweils eingesetzten Energieträger berücksichtigen.

Treibhausgasemissionen – Seite 2 und 3

Die mit dem Primärenergiebedarf oder dem Primärenergieverbrauch verbundenen Treibhausgasemissionen des Gebäudes werden als äquivalente Kohlendioxidemissionen ausgewiesen.

Pflichtangaben für Immobilienanzeigen - Seite 2 und 3

Nach dem GEG besteht die Pflicht, in Immobilienanzeigen die in § 87 Absatz 1 GEG genannten Angaben zu machen. Die dafür erforderlichen Angaben sind dem Energieausweis zu entnehmen, je nach Ausweisart der Seite 2 oder 3.

Vergleichswerte – Seite 2 und 3

Die Vergleichswerte auf Endenergieebene sind modellhaft ermittelte Werte und sollen lediglich Anhaltspunkte für grobe Vergleiche der Werte dieses Gebäudes mit den Vergleichswerten anderer Gebäude sein. Es sind Bereiche angegeben, innerhalb derer ungefähr die Werte für die einzelnen Vergleichskategorien liegen.

¹ siehe Fußnote 1 auf Seite 1 des Energieausweises

A. Allgemeine Informationen:
Immo Feil, Linderstweg 10, 71540 Murrhardt Info@immo-feil.de 015234578345
B. Informationen zu Nachweis-Bestätigung und Maklervertrag
Wesentliche Leistungsmerkmale Die Firma Immo Feil weist dem Auftraggeber die in der Vertragsurkunde bezeichneten Objekte nach. Sofern ein Kaufvertrag über eines der Objekte zustande kommt, erhält sie eine Provision vom Auftraggeber. Die Firma Immo Feil darf auch für den Verkäufer entgeltlich tätig sein.
Preise Der Auftraggeber zahlt beim Zustandekommen eines Kaufvertrags über eines der nachgewiesenen Objekte eine Provision, die sich nach der Höhe des Kaufpreises einschließlich Mehrwertsteuer bemisst. Die Höhe der Provision ergibt sich aus der Vertragsurkunde. Der Auftraggeber hat die Provision auch dann zu entrichten, wenn er die vertraulichen Nachweise ohne Zustimmung der Firma Immo Feil an einen Dritten weiterleitet und der Dritte einen Kaufvertrag über das nachgewiesene Objekt abschließt.
Weitere vom Auftraggeber zu zahlende Steuern und Kosten Bei steuerlichen Fragen sollte sich der Auftraggeber an die für ihn zuständige Steuerbehörde bzw. seinen steuerlichen Berater wenden. Dies gilt insbesondere, wenn er im Ausland steuerpflichtig ist. Kosten, die dem Auftraggeber von Dritten in Rechnung gestellt werden (z. B. für Telefon, Internet, Porti) hat der Auftraggeber selbst zu tragen.
Zusätzliche Telekommunikationskosten Darüber hinaus gehende Telekommunikationskosten werden seitens der Fa. Immo Feil nicht in Rechnung gestellt.
Zahlung und Erfüllung des Vertrags Die Fa. Immo Feil erfüllt ihre Verpflichtungen aus dem Vertrag, indem sie dem Auftraggeber die in der Vertragsurkunde bezeichneten Objekte nachweist. Es werden keine von den gesetzlichen Vorschriften (§ 271 BGB) abweichenden Zahlungsbedingungen vereinbart.
Kündigungsregeln Ein vertragliches Kündigungsrecht wird nicht vereinbart. Kündigungsrechte des Auftraggebers aus wichtigem Grund richten sich nach den gesetzlichen Vorschriften (§ 314 BGB).
Mindestlaufzeit des Vertrags Der Vertrag endet nicht vor Verkauf der nachgewiesenen Objekte.

C. Gesetzliches Widerrufsrecht
Widerrufsbelehrung
Widerrufsrecht Sie haben das Recht, binnen vierzehn Tagen ohne Angabe von Gründen diesen Vertrag zu widerrufen. Die Widerrufsfrist beträgt vierzehn Tage ab dem Tag des Vertragsabschlusses. Um Ihr Widerrufsrecht auszuüben, müssen Sie uns Firma Immo Feil, Linderstweg 10, 71540 Murrhardt mittels einer eindeutigen Erklärung (z. B. ein mit der Post versandter Brief, Telefax oder E-Mail) über Ihren Entschluss, diesen Vertrag zu widerrufen, informieren. Sie können dafür das beigefügte Muster-Widerrufsformular verwenden, das jedoch nicht vorgeschrieben ist. Zur Wahrung der Widerrufsfrist reicht es aus, dass Sie die Mitteilung über die Ausübung des Widerrufsrechts vor Ablauf der Widerrufsfrist absenden.
Folgen des Widerrufs Wenn Sie diesen Vertrag widerrufen, haben wir Ihnen alle Zahlungen, die wir von Ihnen erhalten haben, einschließlich der Lieferkosten (mit Ausnahme der zusätzlichen Kosten, die sich daraus ergeben, dass Sie eine andere Art der Lieferung als die von uns angebotene, günstigste Standardlieferung gewählt haben), unverzüglich und spätestens binnen vierzehn Tagen ab dem Tag zurückzuzahlen, an dem die Mitteilung über Ihren Widerruf dieses Vertrags bei uns eingegangen ist. Für diese Rückzahlung verwenden wir dasselbe Zahlungsmittel, das Sie bei der ursprünglichen Transaktion eingesetzt haben, es sei denn, mit Ihnen wurde ausdrücklich etwas anderes vereinbart; in keinem Fall werden Ihnen wegen dieser Rückzahlung Entgelte berechnet. Haben Sie verlangt, dass die Dienstleistungen während der Widerrufsfrist beginnen soll, so haben Sie uns einen angemessenen Betrag zu zahlen, der dem Anteil der bis zu dem Zeitpunkt, zu dem Sie uns von der Ausübung des Widerrufsrechts hinsichtlich dieses Vertrags unterrichten, bereits erbrachten Dienstleistungen im Vergleich zum Gesamtumfang der im Vertrag vorgesehenen Dienstleistungen entspricht.

Anlage 2

Muster-Widerrufsformular	Geschäftszeichen:
Muster-Widerrufsformular (Wenn Sie den Vertrag widerrufen wollen, dann füllen Sie bitte dieses Formular aus und senden Sie es zurück) An Fa. Immo Feil Linderstweg 10, 71540 Murrhardt	
Hiermit widerrufe(n) ich/wir den von mir/uns abgeschlossenen Vertrag über die Erbringung der folgenden Dienstleistung	

Bestellt am	_____
Name des/der Verbraucher(s)	_____
Anschrift des/der Verbraucher(s)	_____
Unterschrift des/der Verbraucher(s) (nur bei Mitteilung auf Papier)	
Datum	_____

Anlage 3

Zustimmung zur Ausführung der Maklertätigkeit	Geschäftszeichen:
Name(n) und Anschrift(en) des/der Auftraggeber(s)	

Zustimmung zur Ausführung der Maklertätigkeit	
Ich bin/Wir sind damit einverstanden und verlange(n) ausdrücklich, dass Sie vor Ende der Widerrufsfrist mit der Maklertätigkeit beginnen. Mir/Uns ist bekannt, dass ich/wir bei der Vertragserfüllung durch Sie mein/unser Widerrufsrecht verliere(n).	
Unterschrift des/der Auftraggeber(s)	
Datum	_____

Einverständniserklärung in die Erhebung und Verarbeitung von Daten durch IMMO-FEIL

Für unseren Dienst erfolgt die Erhebung und Verarbeitung folgender personenbezogener Daten:

- Name, Adresse
- Telefonnummer
- E-Mail-Adresse
- Bankverbindung

Diese Daten werden auf dem Server von *IMMO-FEIL* gespeichert und können nur von berechtigten Personen eingesehen werden. Wir versichern hiermit, dass die von uns durchgeführte EDV auf der Grundlage geltender Gesetze erfolgt und für das Zustandekommen des Vertragsverhältnisses notwendig ist. Darüber hinaus benötigt es für jede weitere Datenerhebung die Zustimmung des Nutzers.

Nutzerrechte

Der Unterzeichnende hat das Recht, diese Einwilligung jederzeit ohne Angabe einer Begründung zu widerrufen. Weiterhin können erhobene Daten bei Bedarf korrigiert, gelöscht oder deren Erhebung eingeschränkt werden. Auf Anfrage können Sie unter der untenstehenden Adresse eine detaillierte Auskunft über den Umfang der von uns vorgenommenen Datenerhebung verlangen. Auch kann eine Datenübertragung angefordert werden, sollte der Unterzeichnende eine Übertragung seiner Daten an eine dritte Stelle wünschen.

Folgen des Nicht-Unterzeichnens

Der Unterzeichnende hat das Recht, dieser Einwilligungserklärung nicht zuzustimmen – da unser Dienst jedoch auf die Erhebung und Verarbeitung genannter Daten angewiesen sind, würde eine Nichtunterzeichnung eine Inanspruchnahme des Dienstes ausschließen.

Kontakt

Beschwerden, Auskunftsanfragen und andere Anliegen sind an folgende Stelle zu richten:

IMMO-FEIL
Linderstweg 10
71540 Murrhardt

Zustimmung durch den Nutzer

Hiermit versichert sich der Unterzeichnende, der Erhebung und der Verarbeitung seiner Daten durch *–IMMO-FEIL–* zuzustimmen und über seine Rechte belehrt wurden zu sein:

.....

Datum, Unterschrift